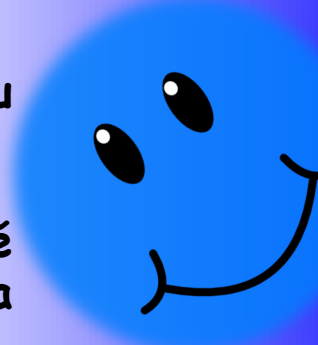
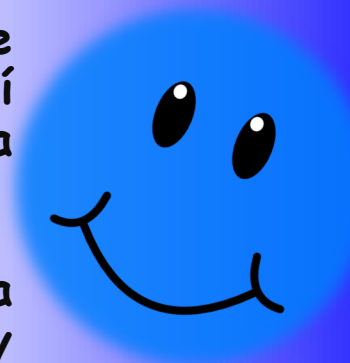
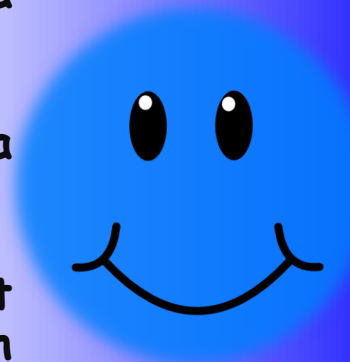


ŘÁD ŠKOLY V PŘÍRODĚ

- Řád školy v přírodě upravuje pravidla chování dětí na škole v přírodě v rekr.středisku Star Line. Za opakované porušení těchto pravidel může hlavní vychovatel a vedoucí paní učitelka rozhodnout, že dítě z pobytu vyloučí, a to bez nároku na vrácení peněz uhrazených za pobyt.
- Za děti zodpovídají od budíčku do konce poledního klidu paní učitelky. Od konce poledního klidu do večerky se o děti stará jejich vychovatel. Od večerky se děti se všemi problémy obracejí na nočního hlídače. Případné změny jsou vždy řečené na nástupu den předem.
- Děti na pobytu musí respektovat denní program a dodržovat časy.
- Děti se nesmí vzdalovat za hranice areálu bez svolení svého vychovatele nebo učitele.
- Bez souhlasu hlavního vychovatele děti nesmějí měnit své ubytování ani stěhovat žádný nábytek v rekreačním středisku.
- Děti budou udržovat pořádek na svém pokoji či chatce a v blízkém okolí.
- Děti mají povinnost se přezouvat před vstupem do pokojů i společenských místností, výjimkou je bar, jídelna, chatičky a sruby.
- Na konci pobytu děti svůj pokoj či chatku uklidí a v případě potřeby zametou a vysypají koš.
- Děti by neměly v době programu a nočního klidu používat mobilní telefony.
- Děti jsou povinny dodržovat noční klid a v případě jakýchkoli problémů během noci se obracejí na nočního hlídače.



- Děti mají na pobytu zákaz kouření a konzumování alkoholu a jiných omamných látek. Na škole v přírodě je zakázáno mít jakékoli nebezpečné předměty např. pyrotechniku, nože apod.
- Onemocnění a poranění hlásí děti nejprve svému vychovateli nebo paní učitelce, a poté jdou za zdravotníkem.
- Děti se chovají na škole v přírodě slušně a mají zakázáno fyzicky či psychicky napadat ostatní osoby.
- Děti se zdržují ve společenských místnostech, u bazénu, u ohniště a na jiných atrakcích RS pouze se souhlasem učitele nebo vychovatele.
- Děti jsou povinny dodržovat bezpečnost a respektovat pokyny na vyvěšených cedulích v RS.
- Děti nesmějí používat elektrospotřebiče a manipulovat s radiátory a zásuvkami.
- Děti jsou povinny na začátku pobytu řádně nahlásit závady, které se nacházejí v místě jejich ubytování.
- Povinností každého dítěte na pobytu je chovat se ohleduplně k vybavení areálu. Poškození ubytovacího zařízení je třeba ihned nahlásit a hradí ho ten, kdo ho způsobil.
- Provozovatel neručí za cennosti, které si děti na pobyt přivezou, pokud nejsou při příjezdu předány do jeho úschovy. Provozovatel neručí za věci, které nejsou zamčeny v učebnách nebo na pokojích (chatkách).



Provozovatel RS Star Line